



PESQUISA DE EXPECTATIVA DE COMPRA DO CONSUMIDOR

APRESENTAÇÃO

- 69,9% DOS ENTREVISTADOS ACREDITAM QUE A SITUAÇÃO FINANCEIRA DA FAMÍLIA ESTÁ MELHOR EM RELAÇÃO AO MESMO PERÍODO DO ANO PASSADO.

No mês de Fevereiro o instituto Federação do Comércio de Bens, Serviços e Turismo realizou em Natal RN a pesquisa que tem o intuito de identificar o quanto endividamento está essa parcela populacional, considerando suas condições econômicas atuais e suas expectativas quanto a situação futura econômica local.

O instituto de pesquisa IPDC foi a campo entrevistar 700 consumidores dos 4 cantos da cidade. Através desse levantamento de dados, identificamos que o mês de fevereiro é um bom momento para a compra de eletrodoméstico 69,7% dos entrevistados.

Analisando a situação econômica familiar atual e as expectativas para o futuro verificamos que 93,9% pensam que para o futuro será melhor ou muito melhor, quando perguntado sobre as condições atuais para ingressar no mercado de trabalho 49,4% dos consumidores, não mostraram-se satisfeitos com o momento atual para ingressar no mercado.

No tocante ao local de compra a praticamente um empate, entre os Shoppings e Comércio de rua apresentando os seguintes percentuais (49,8% e 49,6%), os motivos mais citados pelos consumidores de preferirem comprar nestes locais foram: preço (28,5%), localização (25,5%) e Promoção (14%).

87% dos entrevistados tem dívidas pendentes, onde, 63,2% destes consumidores ficam entre a dívida e a não quitação da dívida dentro do período de 6 meses. Apesar do endividamento, 48% pretende adquirir algum produto, até o fim do mês de março, sendo os eletrodoméstico o principal foco de compra para 27,6% dos consumidores. Móveis e decorações 15,6%; Vestuário (14,3%) foram também citados outros produtos como: Material escolar (32,3%). Da população interessada em algum tipo de produto, 78,1% irá pagar de forma parcelada. Porém (68%) dos entrevistados afirmam que nos próximos 3 meses os produtos estarão com preços mais elevados

Um pouco mais da metade dos entrevistados foram do sexo masculino (50,8%); a faixa etária mais presente foi a compreendida acima de 45 anos (39,3%); no tocante a escolaridade o ensino médio foi a que mais se destacou (67,1%); maior percentual em renda familiar foi na classe até 4 salários (62,8%) e, dentre as profissões desses consumidores 36,4% é assalariado com carteira assinada.

RESULTADOS GRÁFICOS

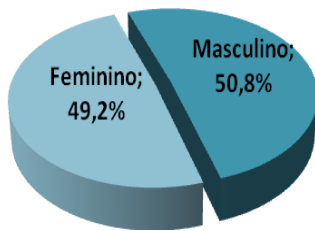


Gráfico 1 – Sexo
Fonte: FECOMERCIO RN

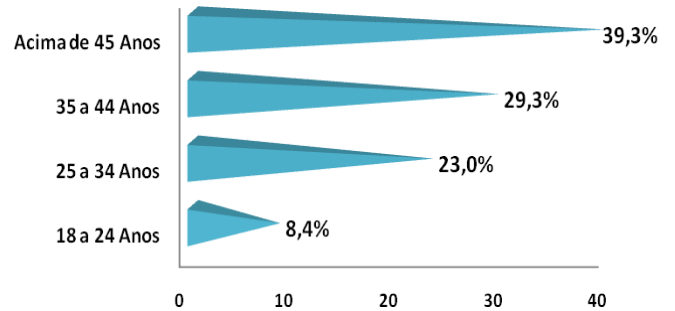


Gráfico 2 – Faixa Etária
Fonte: FECOMERCIO RN

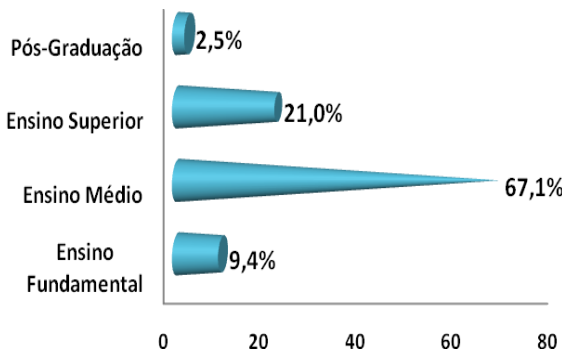


Gráfico 3 – Escolaridade
Fonte: FECOMERCIO RN

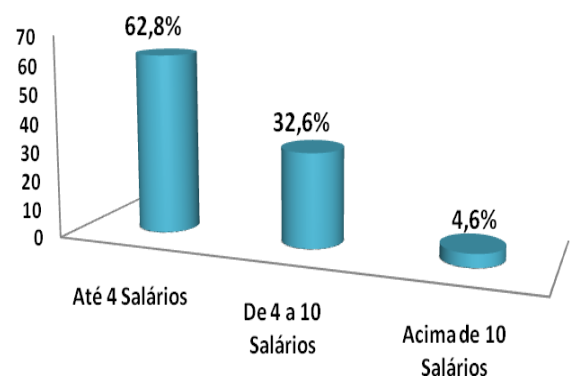


Gráfico 4 – Renda Familiar
Fonte: FECOMERCIO RN

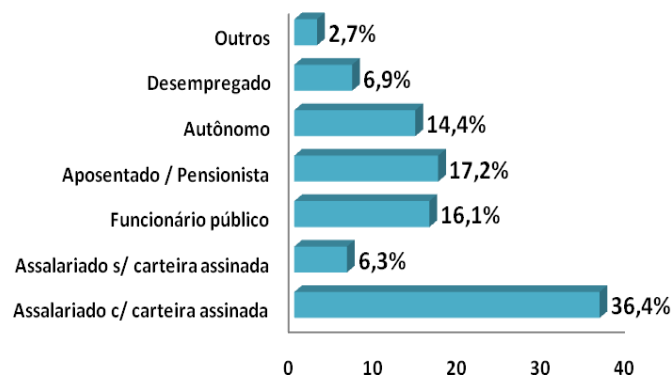


Gráfico 5 – Profissão
Fonte: FECOMERCIO RN

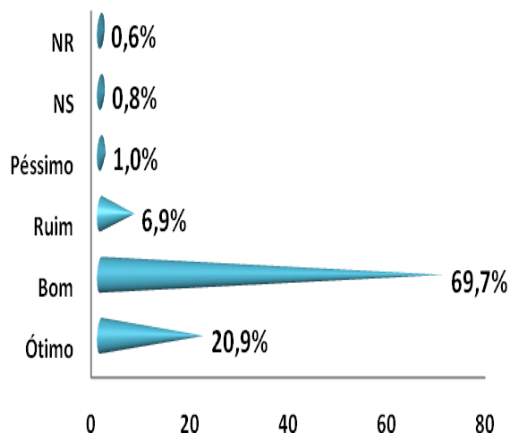


Gráfico 6 – Momento para compra de um eletrodoméstico
Fonte: FECOMERCIO RN

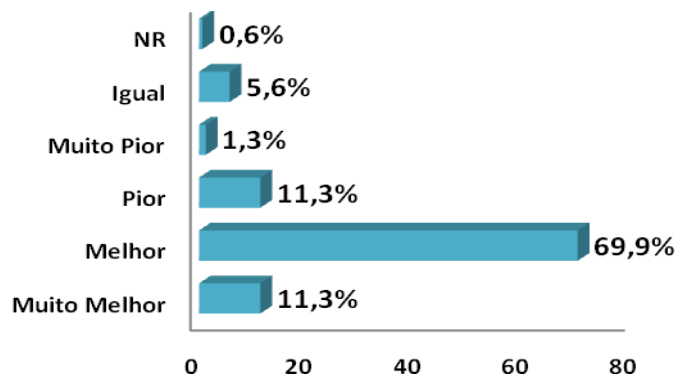


Gráfico 7 - Situação financeira da família em relação há um ano
Fonte: FECOMERCIO RN

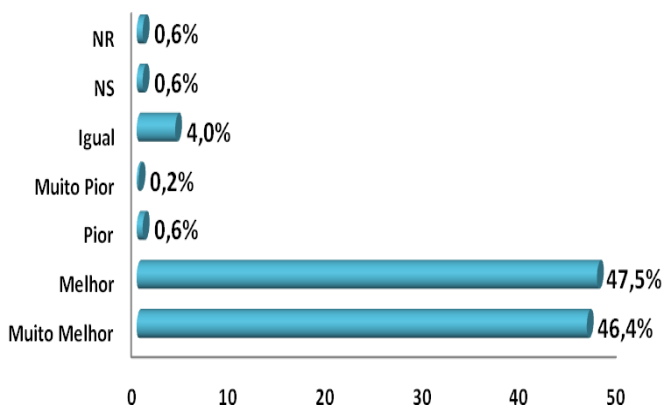


Gráfico 8 – Situação da família atual pensando no futuro
Fonte: FECOMERCIO RN

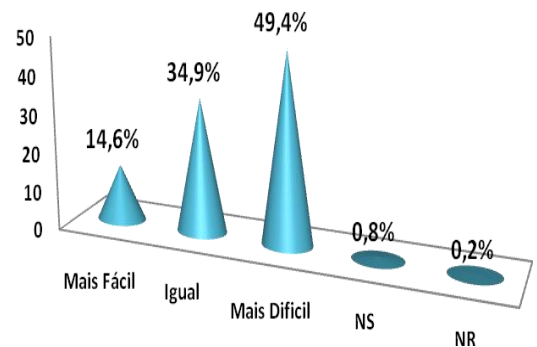


Gráfico 9 – Empregabilidade em relação ao mesmo período do ano passado
Fonte: FECOMERCIO RN

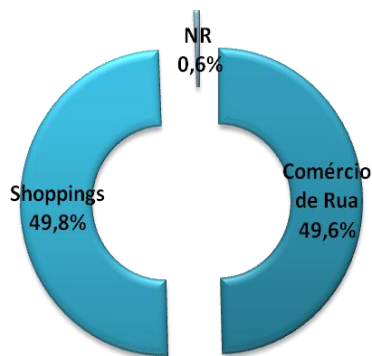


Gráfico 10 – Local de compra com mais frequência
Fonte: FECOMERCIO RN

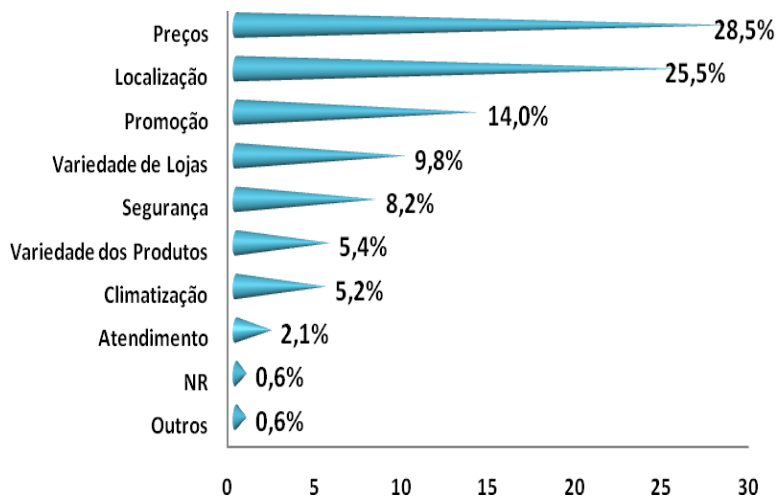


Gráfico 11 – Motivo
Fonte: FECOMERCIO RN

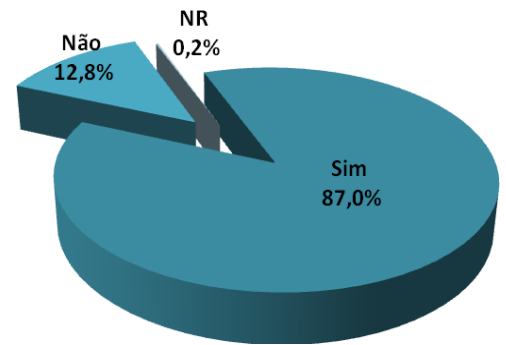


Gráfico 12 – Endividamento
Fonte: FECOMERCIO RN

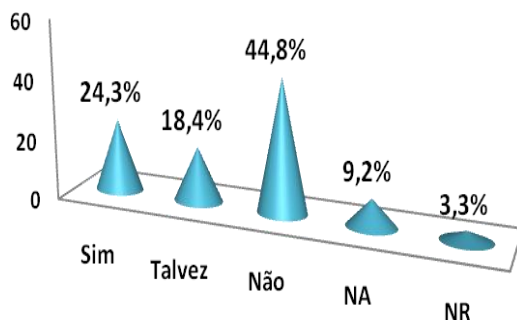


Gráfico 13 – Chances de saldar a dívida nos próximos 6 meses
Fonte: FECOMERCIO RN

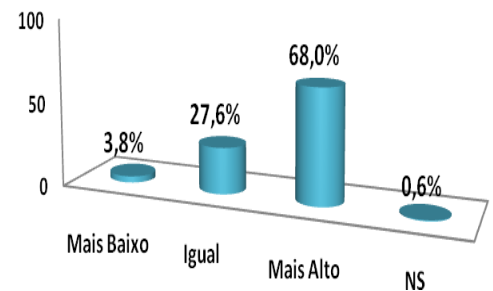


Gráfico 14 – Como estará os preços produtos nos próximos 3 meses
Fonte: FECOMERCIO RN

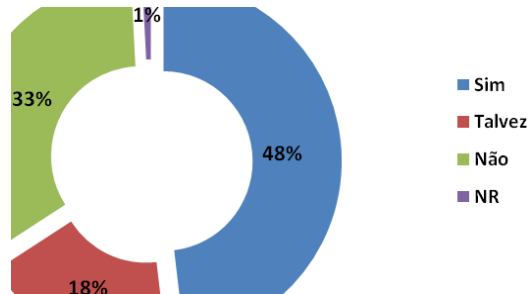


Gráfico 15 – Adquirir algum produto nos próximos 30 dias
Fonte: FECOMERCIO RN

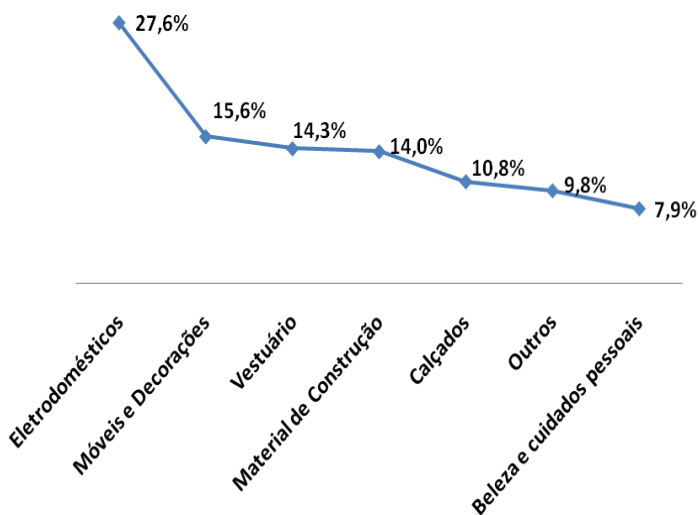


Gráfico 16 – Principais produtos para consumo
Fonte: FECOMERCIO RN

Outros Produtos	%
Material escolar	32,3
Cama, mesa e banho	9,7
Carro	9,7
Enxoval para bebê	6,5
Imóvel	6,5
Instrumento Musical	6,5
Mercadorias	6,5
Viagem	6,5
Alimentação	3,2
Fardamentos	3,2
Material Esportivo	3,2
Material para consultório	3,2
Moto	3,2
Total	100

Tabela 1 – Outros Produtos
Fonte: FECOMERCIO RN

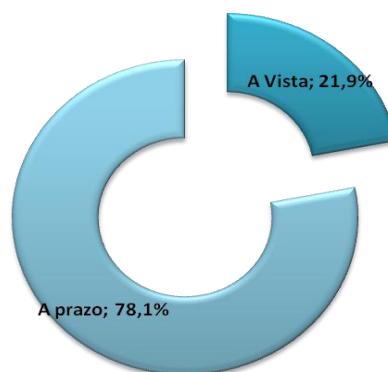


Gráfico 17 – Forma de pagamento
Fonte: FECOMERCIO RN

RESULTADOS TABELAS

Observando a tabela 1, percebe-se dos entrevistados que costumam comprar no comércio de rua 28,4% dos consumidores compram devido ao preço, seguidos de Promoção (12,3%) e variedade dos produtos (3,6%). Entretanto dos consumidores que preferem comprar nos Shoppings (23,5%) dizem que a localização é um fator importante.

Motivo	Local de compra (%)		
	Comércio de Rua	Shoppings	Total
Preços	28,4	0,4	28,8
Variedade dos Produtos	3,6	1,9	5,5
Variedade de Lojas	3,4	6,6	10,0
Localização	2,3	23,5	25,8
Promoção	12,3	1,9	14,2
Climatização	0,0	5,3	5,3
Segurança	0,0	8,3	8,3
Atendimento	0,2	1,9	2,1
Total	50,2	49,8	100,0

Tabela 1 – Preferência quanto ao local de compra por produtos.

Fonte: FECOMERCIO RN

De acordo com a tabela 2, em relação ao atual momento para conseguir um novo emprego, 26% dos entrevistados do sexo feminino achão está mais difícil, na mesma linha seguem o do sexo masculino 23,9% dizem está mais difícil conseguir um novo emprego.

Conseguir emprego em relação ao ano passado	Sexo (%)		
	Masculino	Feminino	Total
Mais Fácil	6,8	8,0	14,8
Igual	20,3	15,0	35,3
Mais Difícil	23,9	26,0	49,9
Total	51,0	49,0	100,0

Tabela 2 – Sexo em relação ao momento para conseguir um novo emprego.

Fonte: FECOMERCIO RN

No tocante a tabela 3, podemos relatar que 73,9% do consumidor que possui algum tipo de dívida adquirem estes produtos a prazo, enquanto (16,2%) compram à vista.

Comprará	Dívida (%)		
	Sim	Não	Total
A Vista	16,2	5,4	21,7
A prazo	73,9	4,5	78,3
Total	90,1	9,9	100,0

Tabela 3 – Possui algum tipo de dívida em relação ao tipo de compra de produtos.
Fonte: FECOMERCIO RN

De acordo com a tabela 4, dos consumidores que costumam comprar à vista o destaque fica para assalariado c/ carteira assinada (6,9%), e para os que compram a prazo com 32,6%, seguidos de aposentados/pensionistas e funcionário público (14,8% ;13,5%)

Profissão	Comprará (%)		
	A Vista	A prazo	Total
Assalariado c/ carteira assinada	6,9	32,6	39,5
Assalariado s/ carteira assinada	1,6	6,9	8,6
Funcionário público	3,9	13,5	17,4
Aposentado / Pensionista	3,3	14,8	18,1
Autônomo	3,6	9,9	13,5
Desempregado	0,7	2,3	3,0
Total	20,1	79,9	100

Tabela 4 – Tipo de compra de produtos segundo a profissão.
Fonte: FECOMERCIO RN

Conforme a tabela 5, quando questionados em relação a possuir algum tipo de dívida, dos que responderam sim, 33,1% se encontram na faixa etária Acima de 45 anos, seguidos de 35 a 44 anos (27%) e 25 a 34 Anos (20,8%).

Faixa Etária	Dívida		
	Sim	Não	Total
18 a 24 Anos	6,3	1,9	8,2
25 a 34 Anos	20,8	2,3	23,1
35 a 44 Anos	27,0	2,3	29,4
Acima de 45 Anos	33,1	6,3	39,4
Total	87,2	12,8	100

Tabela 5 – Possui algum tipo de dívida por faixa etária.
Fonte: FECOMERCIO RN